

Cosa farò alle Superiori?



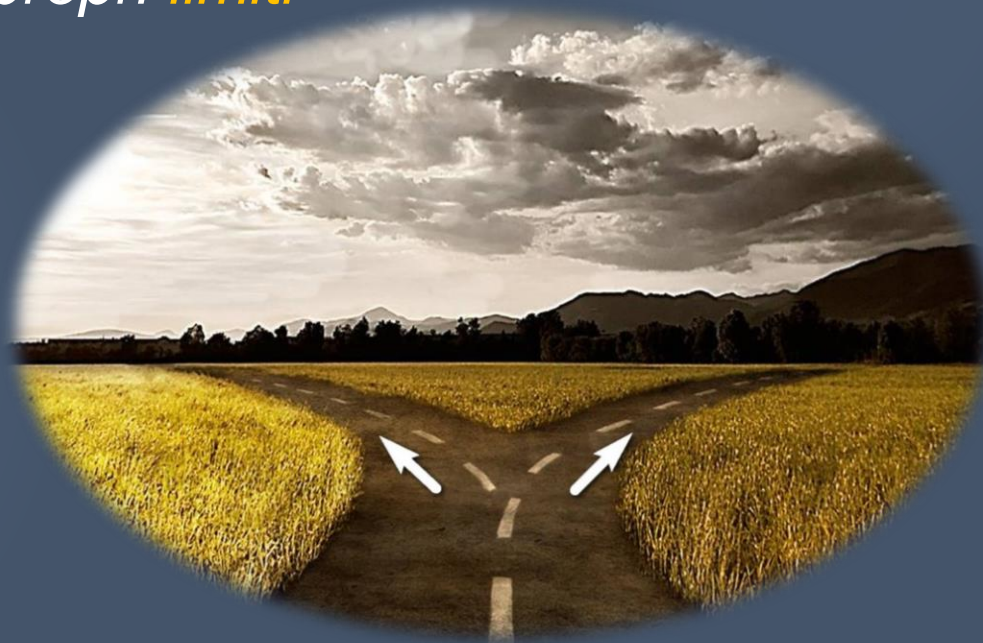
27 aprile 2022 – I.C.S. S. Allende

Che cosa significa orientare?



«Far acquisire agli adolescenti una **competenza** che permetterà loro di analizzare, nell'immediato e anche più tardi, a ogni bivio che si presenterà (...), gli **elementi di sé**, le proprie **risorse** e i propri **limiti**»

Pellettier e Dumora, 1984, p. 28



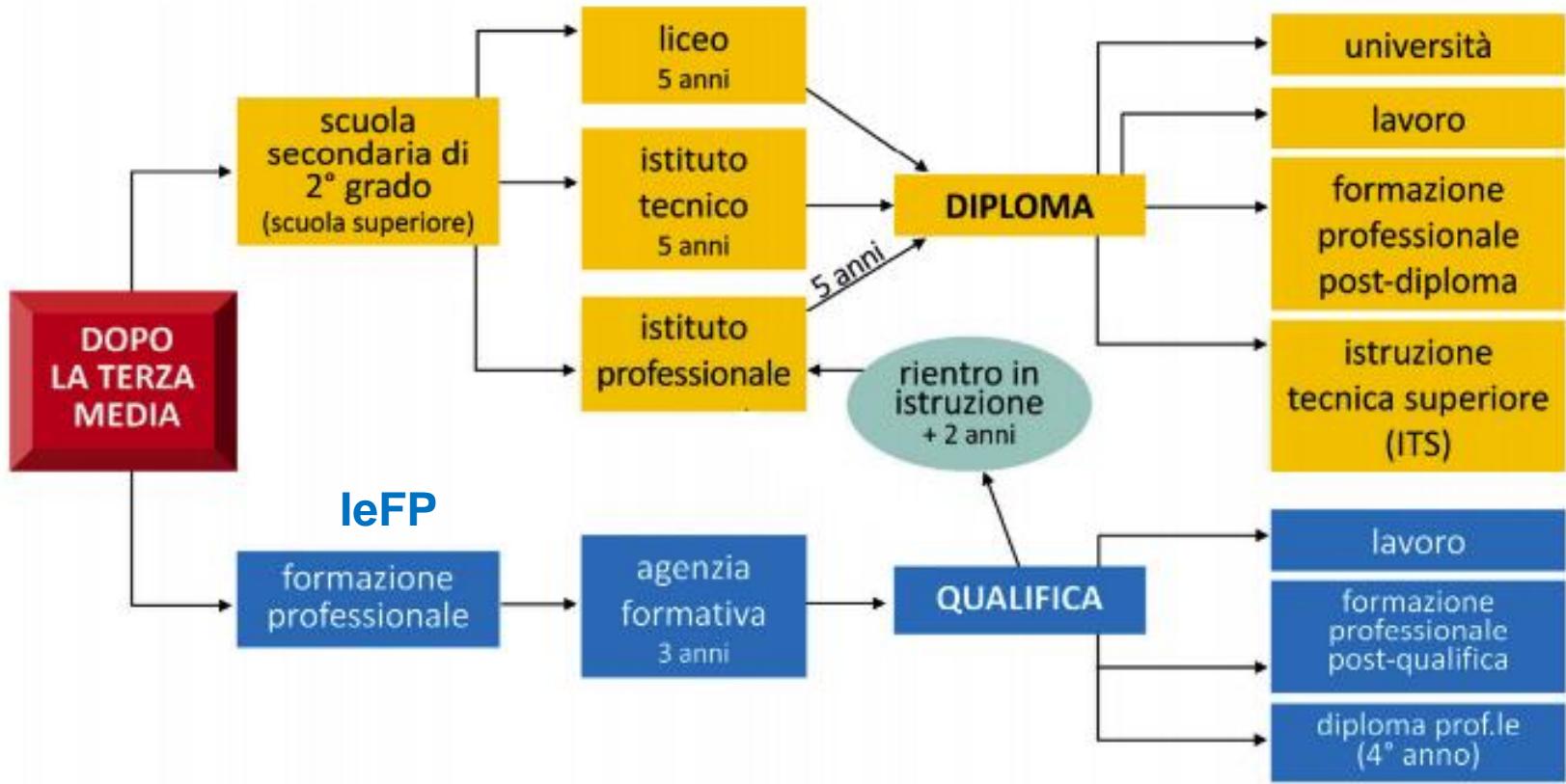


Il processo di orientamento avviene in due modalità:

- *orientamento formativo e didattica orientativa nelle varie discipline scolastiche*
- *attività di accompagnamento e di consulenza orientativa*

Progetto cittadino Rete P.O.I. (Percorsi Orientativi Integrati)

- **ORIENTAMENTO in classe** (due rientri pomeridiani)
- **SPORTELLO** per studenti e genitori (novembre-gennaio)
- **INCONTRI** con docenti superiori e con ex – alunni
- **CONFERENZA *Sopra la Media*** in collaborazione con la rete di scuole e col Comune di Paderno
- **CAMPUS *Orientascuola***
- PASSAGGIO di informazioni relative alle giornate di scuola aperta
- ELABORAZIONE del CONSIGLIO ORIENTATIVO da parte del CDC, sulla base di
 - Motivazione
 - Metodo
 - Caratteristiche personali





Guida per la scelta dei percorsi di Diploma e di Post-Diploma

<http://www.orientamentoistruzione.it/>

La tua scelta per il Diploma

i Licei

6 percorsi - 8 indirizzi

**Istituti
Tecnici**

2 settori - 11 percorsi formativi

**Istituti
Professionali**

11 percorsi formativi

**leFP
Istruzione
e Formazione
Professionali**

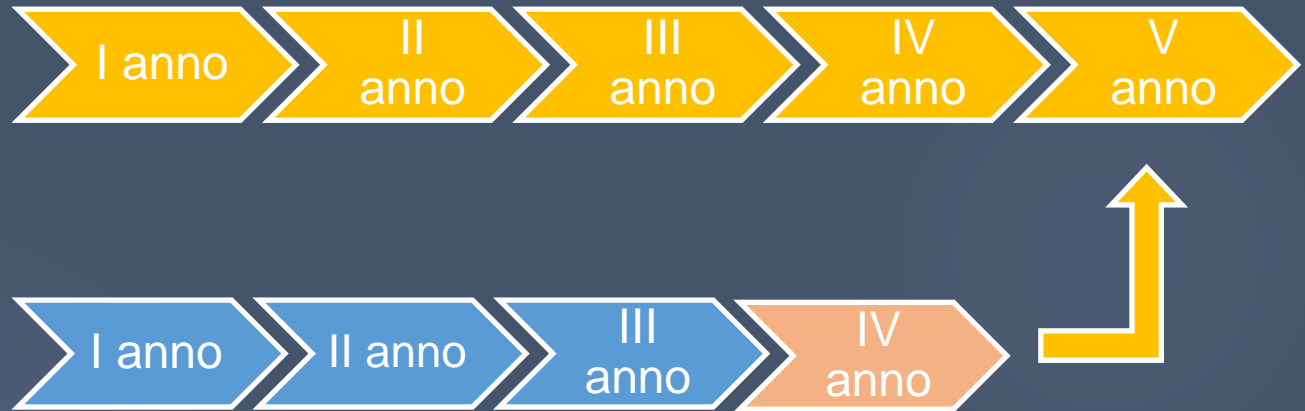
✓ LICEI

✓ ISTITUTI TECNICI

✓ ISTITUTI
PROFESSIONALI

✓ IeFP

ISTRUZIONE E
FORMAZIONE
PROFESSIONALE



Sistema di istruzione secondaria superiore

6

LICEI

11

**ISTITUTI
TECNICI**

11

**ISTITUTI
PROFESSIONALI**

leFP

9 settori

I Licei



artistico

6 Indirizzi dal III anno:

- arti figurative
- architettura e ambiente
- audiovisivo e multimediale
 - design
 - grafica
- scenografia

classico

linguistico

musicale e coreutico

- sezione musicale
- sezione coreutica

delle scienze umane

si può scegliere l'opzione
economico-sociale
(senza latino, II lingua straniera, diritto ed economia)

scientifico

- TRADIZIONALE
- SCIENZE APPLICATE
- SPORTIVO



► L'istruzione liceale

- offre una formazione culturale ad **ampio raggio** propedeutica al proseguimento degli studi, pur non escludendo l'ingresso nel mondo del lavoro.

- fornisce strumenti culturali e metodologici per una **comprensione approfondita della realtà**

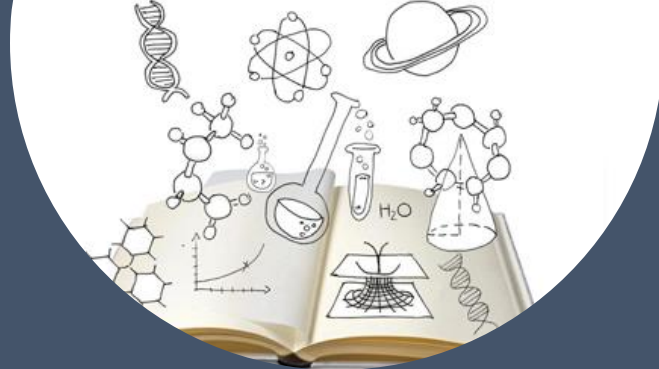
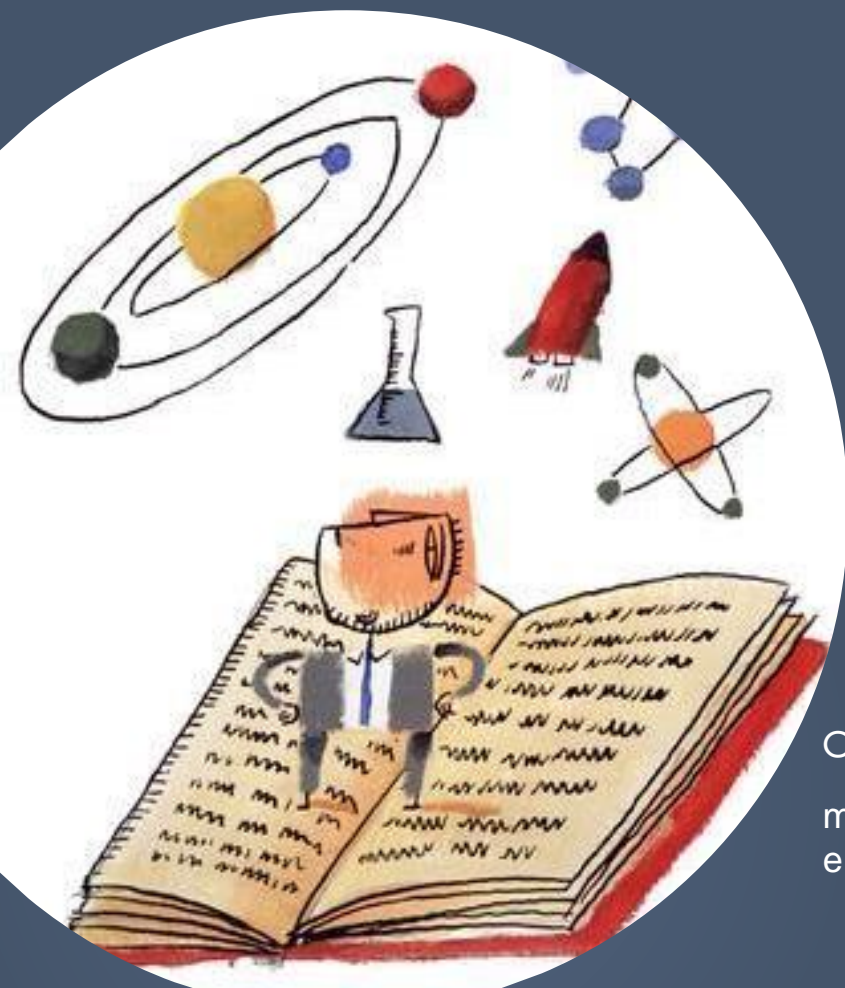


▶ **27 ore settimanali** nel primo biennio ad eccezione del Liceo Artistico (34 ore) e del Liceo Musicale e Coreutico (32 ore)



▶ conoscenze abilità a competenze nelle aree: metodologica, logico-argomentativa, linguistica e comunicativa, storico-umanistica, scientifica, matematica e tecnologica





LICEO SCIENTIFICO

tra

cultura **scientifica** e tradizione **umanistica**

materie matematiche
e scientifiche

materie letterarie,
umanistiche, storiche e
filosofiche

TRE TIPOLOGIE:



1. **TRADIZIONALE**: latino per cinque anni
2. **OPZIONE SCIENZE APPLICATE**: elimina il latino introducendo **l'informatica** e potenziando le materie scientifiche
3. **SPORTIVO**: materie specifiche come **diritto ed economia dello sport**



ISTITUTI TECNICI

Settore
economico

Settore
tecnologico

ISTITUTI TECNICI

Settore economico	Settore tecnologico
<p>2 indirizzi</p> <ul style="list-style-type: none">- Amministrazione finanza e marketing- Turismo	<p>9 indirizzi</p> <ul style="list-style-type: none">- Meccanica, mecatronica ed energia- Trasporti e logistica- Elettronica ed elettrotecnica- Informatica e telecomunicazioni- Grafica e comunicazione- Chimica, materiali e biotecnologie- Sistema moda- Agraria, agroalimentare e agroindustria- Costruzioni, ambiente e territorio

ISTITUTI TECNICI

Settore economico

2 indirizzi

- Amministrazione
finanza e marketing
- Turismo

Relazioni internazionali per il
marketing

Sistemi informativi aziendali



▶ **32 ore settimanali**



▶ Si valorizzano il metodo scientifico e il pensiero operativo



▶ Si analizzano e risolvono i problemi (problem solving)

▶ Si educa al lavoro cooperativo per progetti

▶ Si gestiscono processi in contesti organizzati

Dopo il biennio comune

i percorsi proseguono con piani di studio mirati ad approfondire settori specifici del mondo del lavoro e delle professioni

- ▶ Il laboratorio è centrale nel processo di apprendimento
- ▶ Sono previsti stage, tirocini e percorsi di alternanza scuola-lavoro per apprendere in contesti applicativi
- ▶ Nel corso dell'ultimo anno si introduce l'insegnamento di una disciplina tecnico-professionale in lingua straniera



ISTITUTI PROFESSIONALI

ISTITUTI PROFESSIONALI

1. **Agricoltura e sviluppo rurale**, valorizzazione dei prodotti del territorio e gestione delle risorse forestali e montane
2. Pesca commerciale e produzioni ittiche*
3. **Industria e artigianato per il Made in Italy**
4. Manutenzione e assistenza tecnica
5. Gestione delle acque e risanamento ambientale
6. **Servizi commerciali**
7. **Enogastronomia e ospitalità alberghiera**
8. **Servizi culturali e dello spettacolo**
9. Servizi per la sanità e l'assistenza sociale
- 10 e 11 Arti ausiliarie delle professioni sanitarie **OTTICO, ODONTOTECNICO**



▶ **32 ore settimanali**




▶ Gli istituti professionali danno una solida base di istruzione generale e tecnico-professionale



▶ Dimensione operativa,

preparano ad arti, mestieri, professioni strategiche nei settori produttivi del Made in Italy, con una diretta spendibilità



I percorsi professionali sono caratterizzati da un collegamento sistematico con la realtà sociale ed economica locale, compreso il volontariato e il privato sociale

Istruzione e formazione professionale

Permette di conseguire una **qualifica professionale** per accedere al mondo del lavoro con specifiche competenze tecnico-professionali.

Attivata da Enti di formazione (provinciali e accreditati), i titoli rilasciati sono spendibili e riconoscibili in tutto il territorio nazionale.




▶ **32 ore settimanali** (Le ore dei laboratori tecnico-pratici possono variare in rapporto alle scelte delle istituzioni, tirocini dal II anno)



▶ impronta educativa e culturale meno teorica ma non rinuncia ad una adeguata formazione culturale di base



▶ Ore dedicate all'area tecnico professionale (**laboratori**) non inferiore **al 40% nel triennio e al 45% nel quarto anno**. L'impostazione complessiva è rivolta agli aspetti operativi.



Le Regioni definiscono il proprio sistema tenendo conto delle **caratteristiche e delle esigenze del territorio,**

si garantisce la **spendibilità** del titolo **in tutta Italia.**

Dal 2019 *Nuovo Repertorio* delle Professioni.

Aree	Materie
Agricola	Chimica e pedologia, principi di agricoltura, tecniche di produzione
Commerciale	Tecnica delle vendite, tecnica commerciale, comunicazione e informatica, laboratori di tecnica professionale
Edile e del territorio	Disegno tecnico, tecnologia edile, contabilità, sicurezza e prevenzione infortuni, laboratori di tecnica professionale
Acconciatura, estetica	Igiene, anatomia, fisiologia, dermatologia, cosmetologia, dietologia, laboratori di tecnica professionale
Elettrica, elettronica, informatica e telecomunicazioni	Elettrotecnica, elettronica, disegno elettrico, misure, laboratori di tecnica professionale
Grafica	Laboratori di tecniche di rappresentazione grafica, laboratori tecnologici ed esercitazioni, tecniche fotografiche
Legno e arredamento	Disegno, tecniche costruttive, laboratori professionali, qualità, tecnologie CAD CAM, sicurezza
Meccanica	Disegno, tecnologia, laboratori di tecnica professionale, sicurezza
Servizi della ristorazione	Scienze e tecnologia alimentare, processi produttivi e qualità, dietologia, laboratori di tecnica professionale



Alcuni strumenti di ricerca:



iter

2022



Guida
al sistema di istruzione e formazione
della Città metropolitana di Milano



EDUSCOPIO

Confronto, scelgo, studio.



LA BUSSOLA


Guida ai percorsi di istruzione e formazione nella Provincia di Monza e della Brianza

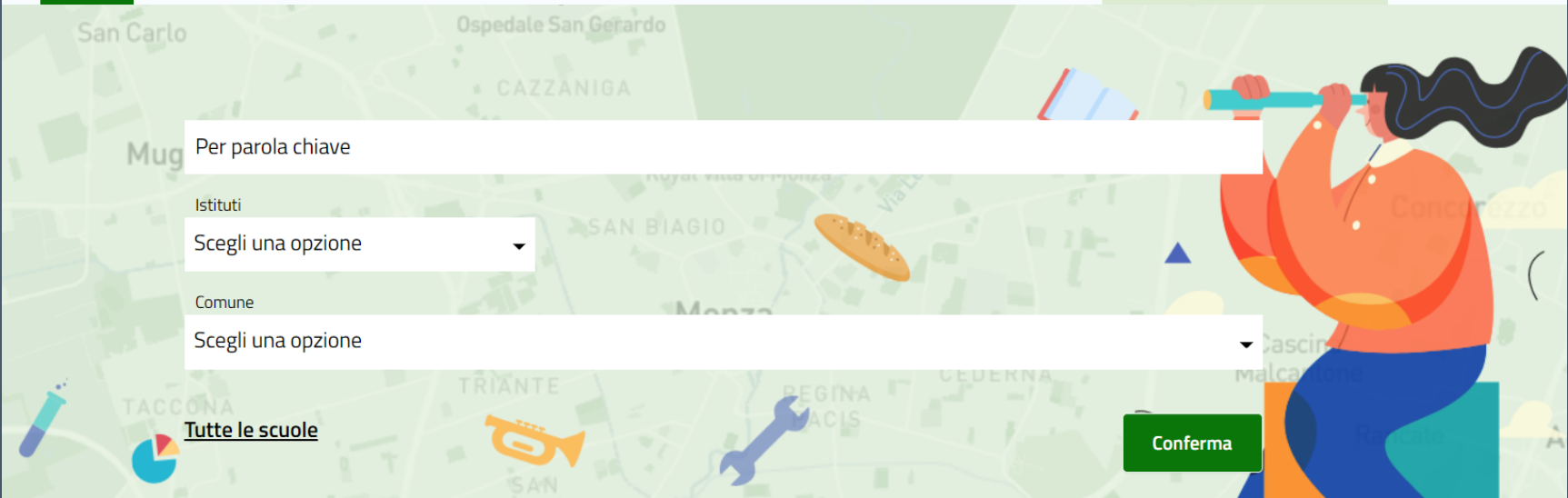
[Home](#)

[Cosa fare dopo la terza media](#)

[Offerta formativa](#)

[La Bussola](#)

CERCA LA TUA SCUOLA 



Per parola chiave

Istituti

Scegli una opzione

Comune

Scegli una opzione

[Tutte le scuole](#)

[Conferma](#)



Orientarsi

Guida per la scelta dei percorsi di Diploma e di Post-Diploma

La tua scelta per il Diploma



i Licei

6 percorsi - 8 indirizzi



**Istituti
Tecnici**

2 settori - 11 percorsi formativi



**Istituti
Professionali**

11 percorsi formativi



**leFP
Istruzione
e Formazione
Professionali**